



# 如何挣钱？

千里如星  
高山如翠  
吾道亦如  
利之贵日新





千里之行始于足下  
言必信，行必果  
君子欲讷于言而敏于行  
言必信，行必果

# 如何挣钱？

六、文化

五、风险

四、挣多久钱？

三、挣多少钱？

二、什么时候挣钱

一、投入、产出





千里始足...  
言一起...  
吾道亦如...  
利之管日...  
心之所至...  
行之所至...

# 挣钱的公式表达：

$$\text{金钱} = \{ \langle \text{销售数量} * \text{销售利润} \rangle * N \text{ 倍数} - \text{投资} \} * \text{时间} * \text{空间}$$



如何挣钱



大数据时代，流量决定财富和企业生存率



引流微利  
资本时代不靠利润空间盈利而靠资本



资本市场  
N倍增值



轻资产时代投资越少  
负荷越轻，挣钱周期越快



挣钱的深度  
即长久



挣钱的宽度，  
即挣钱的多少！



千里始足...  
言一起...  
吾道亦如...  
利之管日...  
新

# 一、投入、产出



都想：低投入！  
高回报！

投资一个小烟摊需要多少钱？——几十万！

投资一个火锅店需要多少钱？——上百万以上！

投资房地产需要多少钱？——没有上亿动不了！

**蓝海商业：——增加挣钱的空间宽度**  
同样投资一个项目的资金，能否获得十个项目的收益？



千里始足...  
言一起...  
吾道亦如...  
利之管日...  
心之所至...  
全天下...  
研究...

## 二、什么时候挣钱

什么时候能收回成本？



传统店铺性投资平均三年

收回成本后才开始挣钱！

**蓝海商业：——增加挣钱的时间倍数**

一个项目的投资开始挣钱的时间因为可以获得十个项目开始挣钱的时间，即可缩短十倍开始挣钱的时间周期，仅用一般项目**10**分之一的投资时间即可开始挣钱！



千里始足...  
言一起...  
吾道亦如...  
利之...  
日新...

### 三、挣多少钱？



**蓝海商业:**  
增加挣钱的宽度  
同样投资一个项目的资金,  
能否获得十个项目的收益?



**传统商业:**  
想挣几万应投资多少? ——几十万!  
想挣几十万应投资多少? ——上百万!  
想挣几百万应投资多少? ——上千万!  
想挣几千万应投资多少? ——上亿!



千里始足...  
言一起...  
吾道亦如...  
利之管日新

# 四、挣多久挣的钱？

**时间 \* 空间**



蓝海商业：  
唯一性和  
趋势性和  
颠覆性；  
时间越长；  
福报越大  
时间越长！

挣钱的深度——  
即挣钱的时间性

挣钱的宽度——  
即空间越多，  
挣钱越多！

蓝海商业：  
同样的投资，  
可获空间回报，  
挣钱越多

**商业管道的宽度和长度**

降低法律风险！多做善业！  
延长挣钱时间！



图片来源：视觉中国 www.vee.com



千里如星  
言一吐如崖  
吾道亦如法  
利之管日新

## 五、风险



日新

### 投资风险？

- 1、法律风险
- 2、资金风险
- 3、道德分享
- 4、人格风险
- 5、时间风险



千里始足...  
言一起...  
吾道亦如...  
利之管日...  
...  
...  
...  
...

## 五、风险

**法律  
风险**

传统代理商分销模式——无

微商分销模式

直销？

传销？

有不同程度  
的法律风险

蓝海商业？



**扁平化创新商业模式，  
无任何法律风险**



千里如星...  
言一...  
吾...  
利...  
之...  
日...  
新...

## 五、风险

资金  
风险

传统代理商分销模式 → 投资大，风险大

微商分销模式

直销？

传销？

几千、几万、几十万、上百万

蓝海商业？

几万，无任何自己风险



千里如星...  
言一...  
吾...  
利...  
之...  
日...  
新...

## 五、风险

人格  
风险

传统代理商分销模式 → 一般没有

微商分销模式  
直销？  
传销？

一旦不能挣钱，很容易抱怨给上家，导致朋友翻脸风险

蓝海商业？ →

无任何人格风险，有幸结缘新零售，会非常感谢消息提供者！



千里如一日  
言一超微塵  
吾道亦如法  
利己管日新

## 五、风险

时间  
风险

传统代理商分销模式 →

一旦选项失误，  
时间浪费

微商分销模式

直销？

传销？



80%不能达成挣钱目标，80%为浪费时间

蓝海商业？ →

在区域空间中为不到1%的引领者，不但不会浪费时间和好的运势，最重要倍增了时间获利！



千里始足...  
言一起...  
吾道亦...  
利之...  
新

## 挣多久的钱？



民族与民族之间最终最强大的核心是文化！  
国家与国家之间如此！  
企业如此！  
团队如此！

附加值——文化

您带给自己？家人？团队？企业以及社会的能量是正？是负？还是中.....？

——决定着您吸引什么样的人？

——也决定着您最终的结果？



蓝海商业+文化落地

持久挣钱的源动力



千里如星...  
言一...  
吾...  
利...  
之...  
管...  
日...  
新...

# 挣钱的公式表达：

$$\text{金钱} = \{ \langle \text{销售数量} * \text{销售利润} \rangle * N \text{倍数} - \text{投资} \} * \text{时间} * \text{空间}$$



如何挣钱

大数据时代，流量决定财富和企业生存率

引流微利时代，很难靠利润空间生存

资本市场N倍增值

轻资产时代，靠投资杠杆

挣钱的深度即长久

挣钱的宽度，即挣钱多少！



挣利润的时代  
——维次太低

资本时代  
最低起步

蓝海战略时代

管道的宽度和深度







千里始足...  
言一起...  
吾道亦如...  
利之管日...  
白虎通...  
礼记...  
卷之...  
第...  
页...

# 天时





千里如星...  
言一...  
吾道亦如...  
利之...  
利之...  
利之...

# 商业风水——商业模式

千里如星...  
言一...  
吾道亦如...  
利之...  
利之...  
利之...

商业维次学



未来商业发展趋势

筛选项目

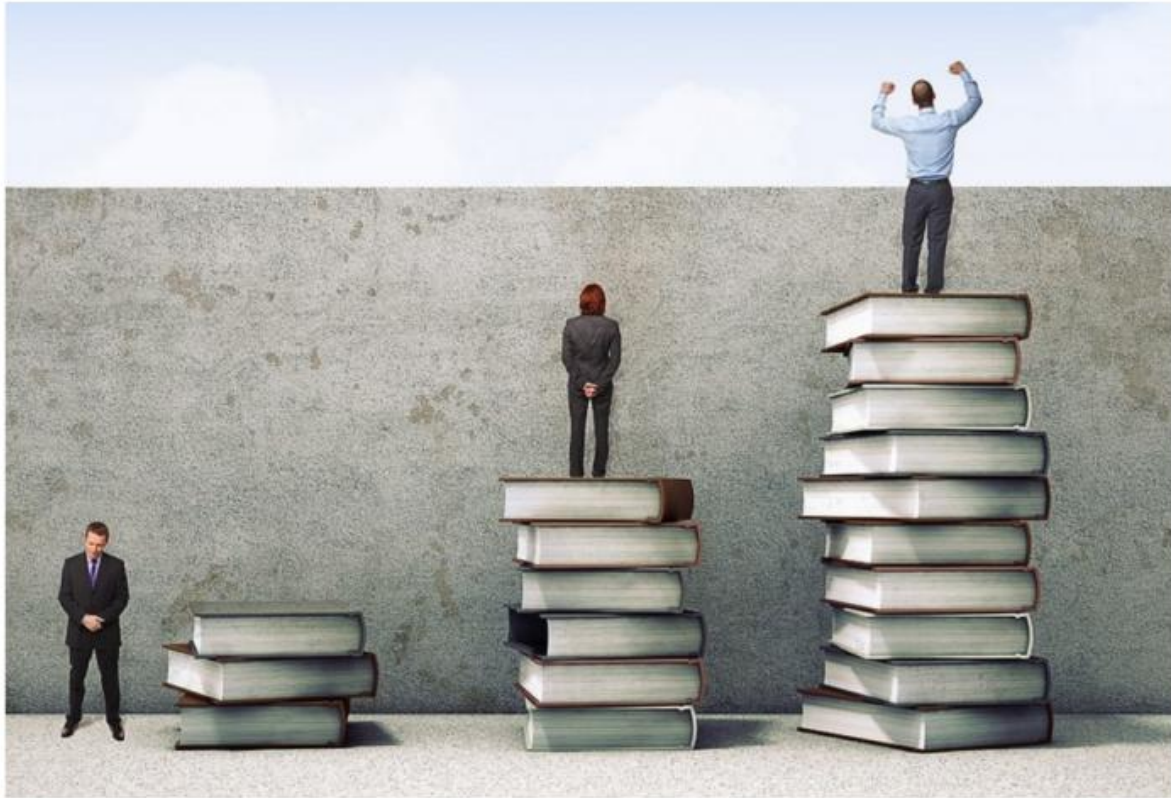
风控

沟通商业成功者



千里始足  
言一知微  
吾道亦如  
利之管日  
新

# 未来五到十年的趋势？



## 商业的立体思维？



千里始足  
言一起  
道亦如  
利之管  
日新

# 商业的立体思维？

## 1.1 维次——？



头条号 / 每日分享高



千里如星  
言一似微塵  
吾道亦如法  
利之管日新

# 商业的立体思维？

## 1.1 维次——买卖！





千里如星  
言一似微塵  
吾道亦如法  
利之管日不  
新法

# 1.1 维次——买卖！ 掌握买卖的命脉——空间（地利）！



在那个城市  
卖的价更高？





千里如一日  
言一似微塵  
吾道亦如斯  
利之管日新

# 1.1 维次——买卖！

## 东方女性在不同的空间中的价值





千里如星  
言一似微塵  
吾道亦如法  
利之管日新

## 1.1 维次——买卖

### 东方女性在不同的空间中的价值

### 人挪活！树挪死！





千里始足...  
言一起...  
吾道亦如...  
利之...  
之...  
之...

# 在同一个空间买卖靠什么？

新... 屋...



## 品牌和性价比

## 您选哪一种？



江中本草 JZBC

素膳工坊 清肠养肠益生面粉

图文详情

¥39.80 ¥86.00 05月19日 18:00 开抢

秒杀 江中本草素膳工坊 12袋/盒

¥86.00 1积分 赚¥1.00

产品名称：佐丹力159素食代餐粉  
 价格：159元/盒  
 加工方法：用159种谷物研磨而成

产品名称：郑多燕素食能量代餐粉  
 价格：119元/2盒  
 加工方法：用199种杂粮通过旋风涡流纳米分离技术，分离成粉，保证了食材的完整性，还提高了膳食纤维的含量



千里始足  
言一起  
吾道亦如  
利之管日  
新

# 商业的立体思维？

## 1.2 维次——？



千里始足...  
言一起...  
吾道亦如...  
利之管日...  
心之所向...  
行之所至...

## 商业的立体思维？

### 1.2 维次——投机！





千里如一日  
言起微塵  
吾道亦如法  
利之管日新

## 商业的立体思维？

# 1.2维次——投机！



福建平潭自贸区



雄安新区



千里始足  
言一起  
道亦如  
利之管  
日新

## 商业的立体思维？

### 1.2 维次——投机！

掌握投机的命脉——？



千里始足一  
言一吐微塵  
吾道亦如法  
利之管日新

# 商业的立体思维？

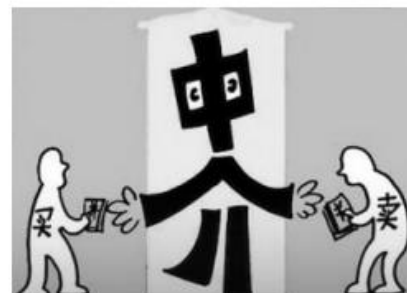
## 1.3 维次——？



千里如星  
言一吐如  
吾道亦如  
利之管

# 商业的立体思维?

## 1.3 维次——平台（中介）







千里始足  
言一起  
道亦如  
利之管  
日新

# 三维——平台（中介）！

## 卖产品和卖平台的区别？







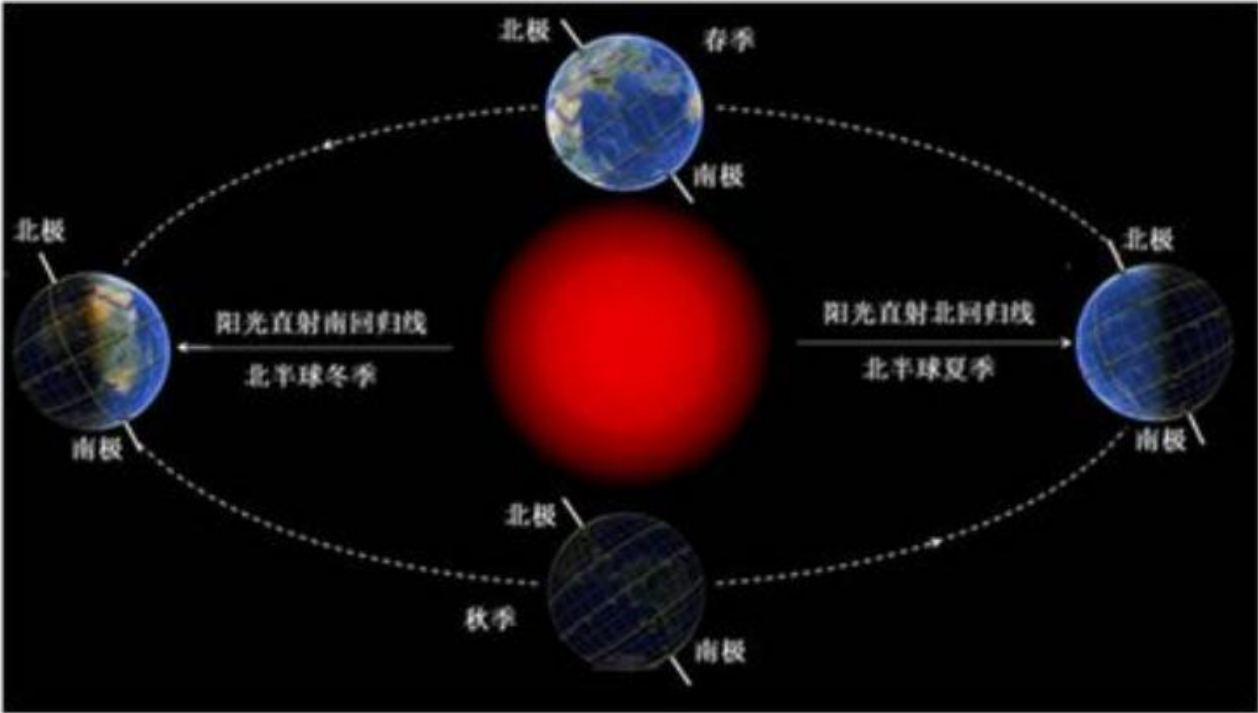




千里如星  
言一似微塵  
吾道亦如法  
利己管何事

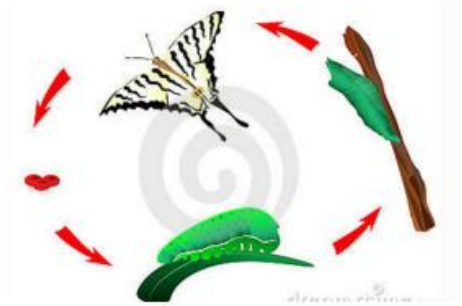
# 商业的立体思维？

## 1.6 维次——周期





千里如星...  
 言一...  
 吾...  
 利...  
 之...  
 日...  
 新...

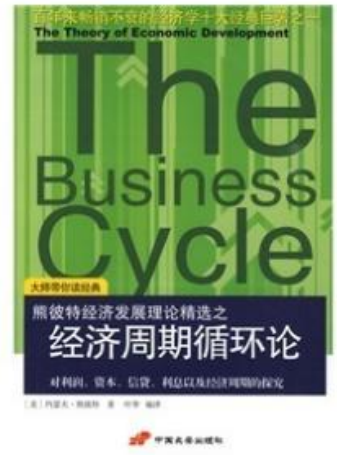
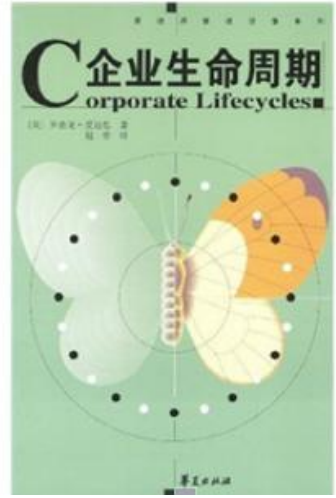


熊彼特经济周期理论经典

# 8 循环周期

- 突破与转势信号
- 上海股市的循环周期
- 循环周期的两个特性
- 循环周期与市场情绪

熊彼特经济周期理论经典





千里如星  
言一似微塵  
吾道亦如法  
利之管日新

# 1.6 维次——周期

## 把握周期的命脉——风口





千里始足  
言一起微  
吾道亦如  
利之管日  
新

# 把握周期的命脉——风口

## 如何借东风？

### ——胆量！

胆量

主动智慧型——中长眼光

被动无奈型——没有选择，  
置自己于死地而后生



千里始足...  
言一起...  
吾道亦如...  
利之管日...  
心之所向...  
行之所至...

## 1.6 维次——周期

借东风之秘诀？

使命——提升生命品质

- 1、运势（福报）
- 2、贵人相助
- 3、眼光！
- 4、敢冒风险（敢赌）？
- 5、执着坚持！





千里始足  
言一起  
吾道亦如  
利之管日  
新

人和

——如意万家文化

使命——提升生命品质

宗旨——带给世人健康和财富

目的——让从善者有财，有财者从善





千里如一日  
高山起微塵  
吾道亦如斯  
利之管日新

# 昊誠慈善

## 愿与有缘朋友携手共进



让从善者有财  
让有财者从善



梁老师13281221347

张老师18030835635

关注我们，传播健康！